



North African
Institution of Technology
Consulting

- www.naitechconsult.com
- www.naitechtraining.com
- www.naitechjob.com

Soyez raisonnables!
Demandez-nous l'impossible



www.naitechconsult.com
naitech@naitechconsult.com



www.naitechtraining.com
naitech@naitechtraining.com



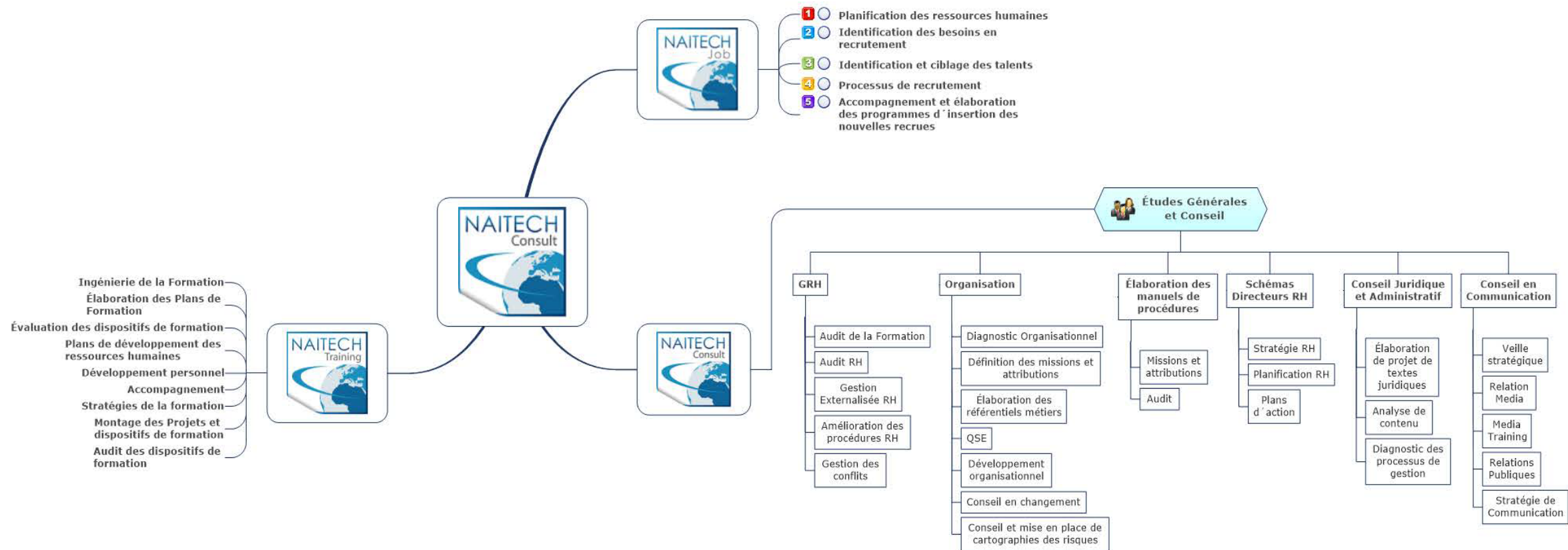
www.naitechjob.com
naitech@naitechjob.com



North African
Institution of Technology Consulting



Date de création	2000
Taxe Professionnelle	25930633
Capital Social	340.000,00Dh
Registre du Commerce	51591
Identifiant Fiscal	03332787
C.N.S.S	6083985
ICE	001533035000089
Siège social	Avenue Mohamed Bel Hassan El Ouazzani Résidence Essalam, Imm. A n°4, Nahda 2 Rabat 10210 Maroc.
Téléphone	+212.37659988
Fax	+212.37659988
Mobile	+212.661185040
Site Internet NAITECH Consult	www.naitechconsult.com
Site Internet NAITECH Training	www.naitechtraining.com
Site Internet NAITECH Job	www.naitechjob.com



Nos interventions



Management des Ressources Humaines



Ingénierie de la Formation, Projets et Plans de Formation, Evaluation des Projets et Développement des Ressources Humaines



Réalisation de plans de FORMATION



Développement Organisationnel et renforcement des capacités



Gestion management de projets

Suivi-évaluation des programmes et projets de formation



Audit Social et Législation du Travail

RESSOURCES HUMAINES



Management stratégique et planification des ressources humaines



Elaboration de Projets et Schémas Directeurs Ressources Humaines



Recrutement et accompagnement



Évaluation des performances



Études poste/profil et élaboration de référentiels métiers



Analyse et pesée des emplois et des compétences/Cartographie des Emplois et itinéraires de carrière



Relations et conditions de travail



Législation du Travail, Conformité Sociale et Audit Social

INGENIERIE DE LA FORMATION



Analyse des situations de travail



Bilans de compétences



Suivi-évaluation des projets de formation

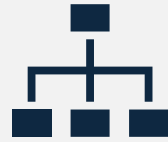


Élaboration et Réalisation des projets et plans de formation



Elaboration de Stratégies de développement des Ressources Humaines et de renforcement des compétences.

CONDUITE DU CHANGEMENT



Analyse en amont des évolutions de la structure de l'entreprise, de son organisation, des compétences requises, des profils et postes



Estimation de l'impact de tout projet de modernisation des systèmes d'information sur les utilisateurs



Anticipation, planification et déclinaison des différentes actions de formation, de mobilité, et plans de formation

CONSEIL AUX PME/PMI ET AUX ASSOCIATIONS PROFESSIONNELLES



Accompagnement pour accentuer la prise de conscience de l'importance des ressources humaines et de la formation en cours d'emploi



Identification des besoins en compétences par le biais de diagnostics méthodiques pour l'adaptation des besoins en formation et en compétences des entreprises



Accompagnement technique pour l'élaboration des dossiers de demande de formation, suivi de l'amélioration permanente de la qualité des prestations de formations

Audit commercial des entreprises

Pour une meilleure performance commerciale
dans un environnement concurrentiel



NAITECH Consult vous propose un diagnostic commercial personnalisé pour vous aider à optimiser votre stratégie et votre performance.

Nous répondons aux questions essentielles que vous vous posez pour développer votre entreprise :

- Comment adapter votre politique commerciale à votre marché et à vos objectifs ?
- Quels sont les freins et les leviers qui influencent votre performance ?
- Comment mesurer l'efficacité de votre force de vente face à la concurrence ?





- Notre audit commercial consiste à analyser votre organisation commerciale dans toutes ses dimensions : stratégie, marketing, risques, management, offres, cibles, etc. Nous identifions vos atouts et vos axes d'amélioration et nous vous recommandons les actions à mettre en œuvre pour renforcer votre positionnement et votre compétitivité.

Un mode opératoire structuré

Notre audit commercial se déroule en 4 étapes principales





1. Audit de l'activité commerciale externe

Nous évaluons la perception de votre entreprise par vos clients, vos partenaires, vos fournisseurs, distributeurs et prescripteurs.

Nous réalisons également une veille concurrentielle et une analyse des tendances du marché dans lequel vous évoluez.

2. Consultation des acteurs clés de l'activité commerciale

- Cette démarche implique la participation et le dialogue des collaborateurs qui ont une vision stratégique de l'organisation commerciale de votre entreprise. Il s'agit d'analyser les actions commerciales menées, leurs résultats et leur contribution au chiffre d'affaires de votre entreprise.
- Les conclusions de cette consultation interne sont confrontées aux analyses externes pour identifier les points forts et les points faibles de l'adaptation de votre entreprise à son environnement.





3. Définition des actions prioritaires pour optimiser l'organisation commerciale de votre entreprise



- Cette définition se base sur vos objectifs, avec deux ou trois leviers d'amélioration à retenir. Ces actions peuvent porter sur différents aspects de la politique commerciale : fidélisation /conquête, formation, coordination entre les sales et le marketing, rôle du directeur commercial, etc.



4. Déploiement d'une démarche d'amélioration continue

- Un plan d'action est élaboré et mis en œuvre avec la mobilisation des collaborateurs dans une logique participative qui associe l'ensemble des parties prenantes de l'entreprise qui contribuent à l'efficacité de son organisation commerciale.

DEVELOPPEMENT ORGANISATIONNEL



Accompagnement pour la conduite et gestion du changement et mise en place de la GAR.



Accompagnement et conseil en gestion des situations de crises organisationnelles, du climat d'entreprise, gestion des conflits internes, relations et conditions de travail



Élaboration de cadres de négociation avec les partenaires sociaux, et mise en place de mécanismes de régulation sociale et de maîtrise des conflits sociaux.

QUELQUES REFERENCES



**Ministère de l'Aménagement du Territoire, de
l'Environnement, de l'Urbanisme et de
l'Habitat**

Étude postes profils

**Étude pour la mise en œuvre d'un système d'aides
directes au logement en remplacement du système de la
ristourne**



Ex-Régie des Tabacs

Une étude d'évaluation des besoins en formation

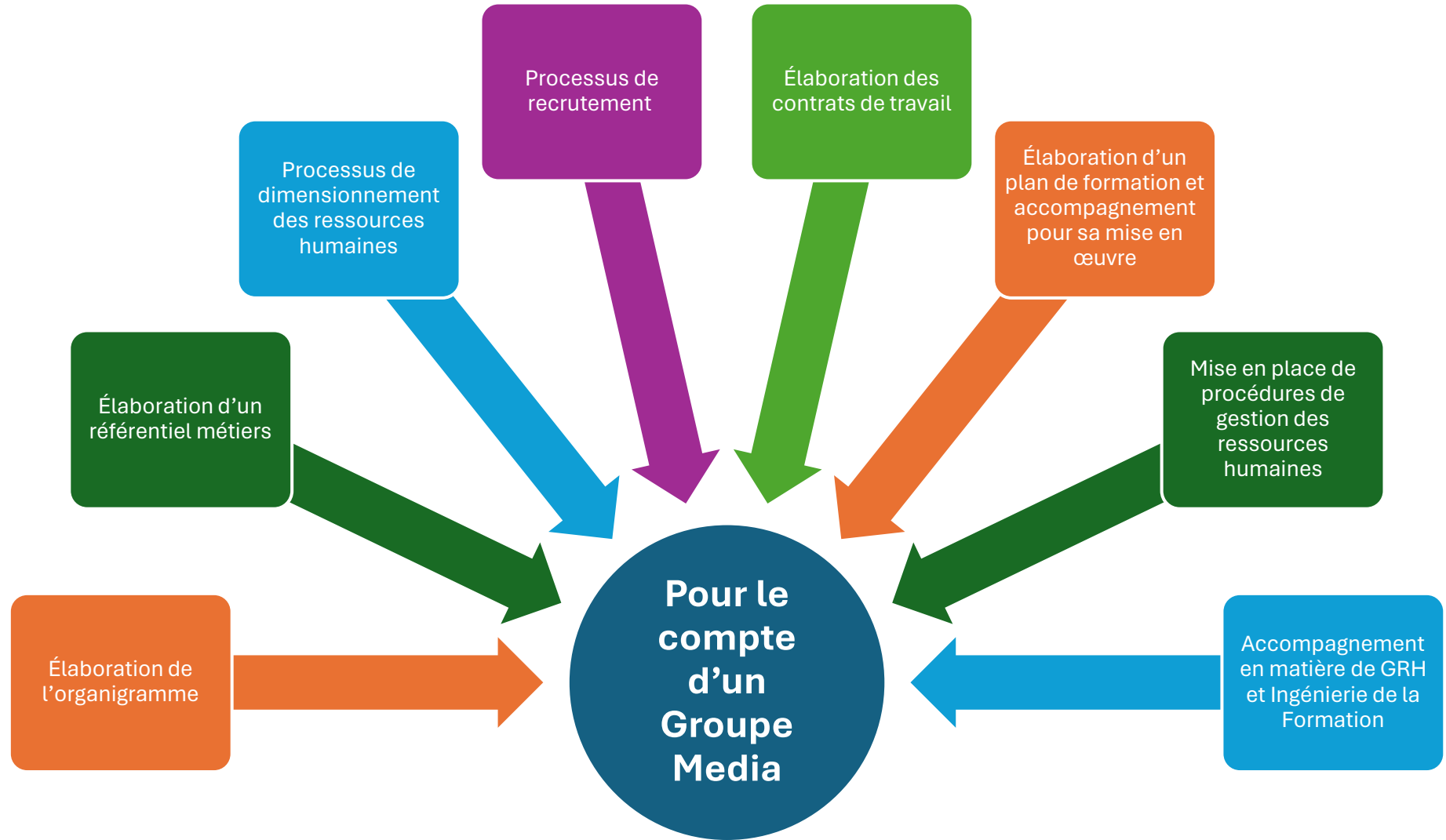
**Un schéma directeur
de la formation**

**Des plans de formation pluriannuels
sur 5 ans (2001-2005)**





Dans le domaine des Medias



Dans le Secteur Public

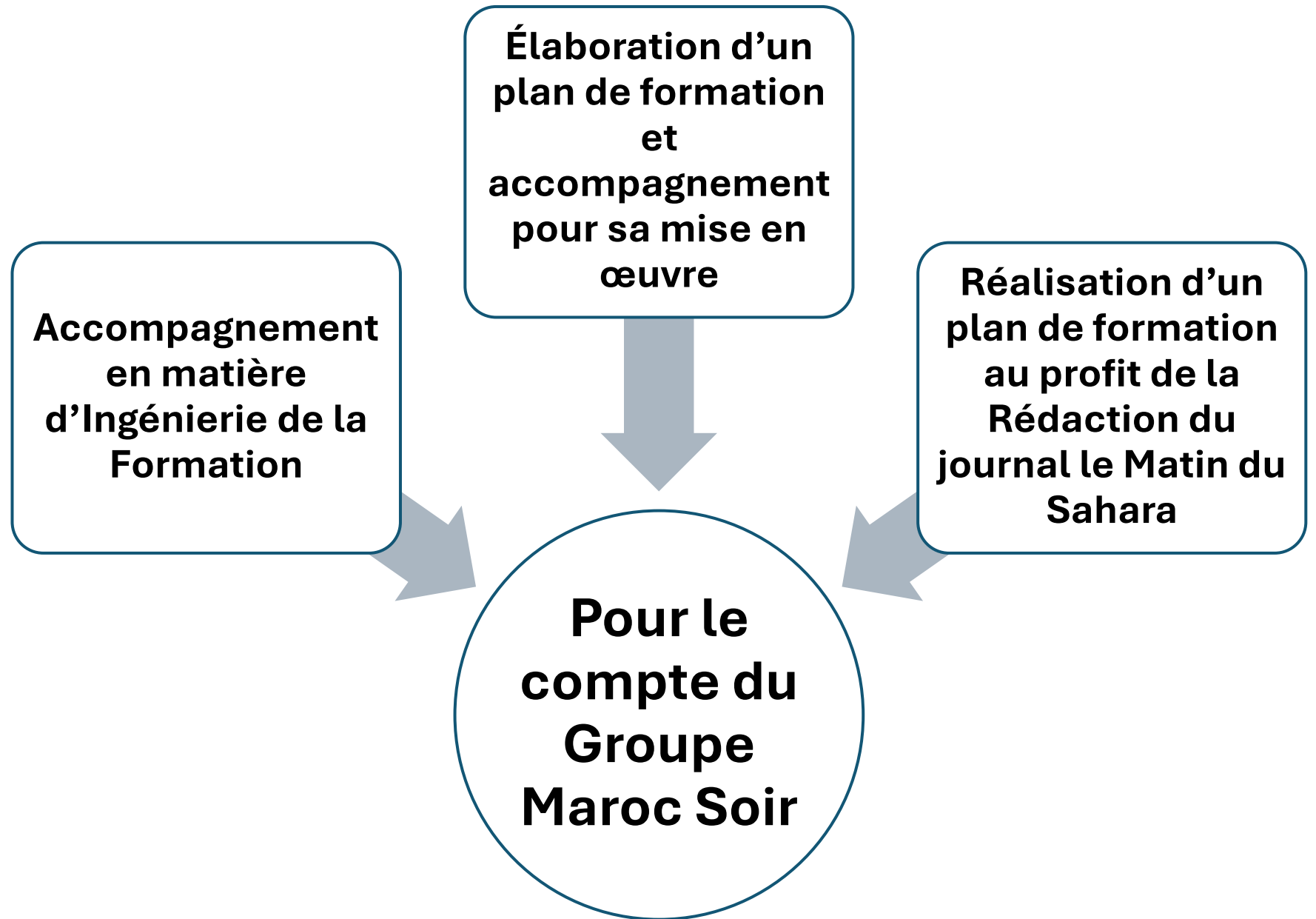


Ministère de la Modernisation des Secteurs Publics

- Réalisation d'une étude d'élaboration et d'exécution d'un programme de formation dans le but d'initier le personnel des Administrations publiques à l'application de la loi n° 03-01 relative à la motivation des décisions administratives.
- Initiation et Suivi-Evaluation du Projet du référentiel des tâches et activités de l'Administration éligibles à l'externalisation



Dans le Domaine de la Presse





Formation et Gestion Externalisée des Ressources Humaines



Pour le compte d'un Grand Groupe Media

Initiation du Projet

Réalisation du Projet

Suivi-évaluation du projet

Elaboration d'un référentiel de suivi-évaluation.



Pour le compte de la Direction des Ports et du Domaine Public Maritime, Ministère de l'Équipement et du Transport

Réalisation de Modules de formation pour cadres responsables au niveau central et extérieur ainsi que pour le personnel de maîtrise.



Pour le compte de la Caisse pour le Financement Routier (CFR)

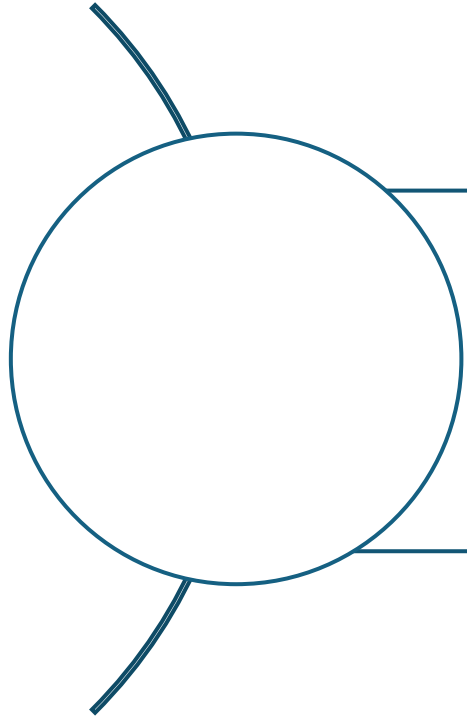
Montage et évaluation du projet



MONTAGE ET REALISATION DE PROJETS DE ET
MODULES DE FORMATION **TECHNIQUE** ET
TRANSVERSE AU PROFIT DU PERSONNEL
D'ENCADREMENT ET DE MAITRISE **SUR 5 ANS.**

**EVALUATION DES PROJETS ET PLANS DE
FORMATION**

Agence Nationale pour le Développement de l'Aquaculture (ANDA)



REALISATION DE MODULES DE FORMATION AU PROFIT
DU PERSONNEL D'ENCADREMENT DE L'ANDA.

Pour le compte de la Coopération Technique Belge actuel ENABEL



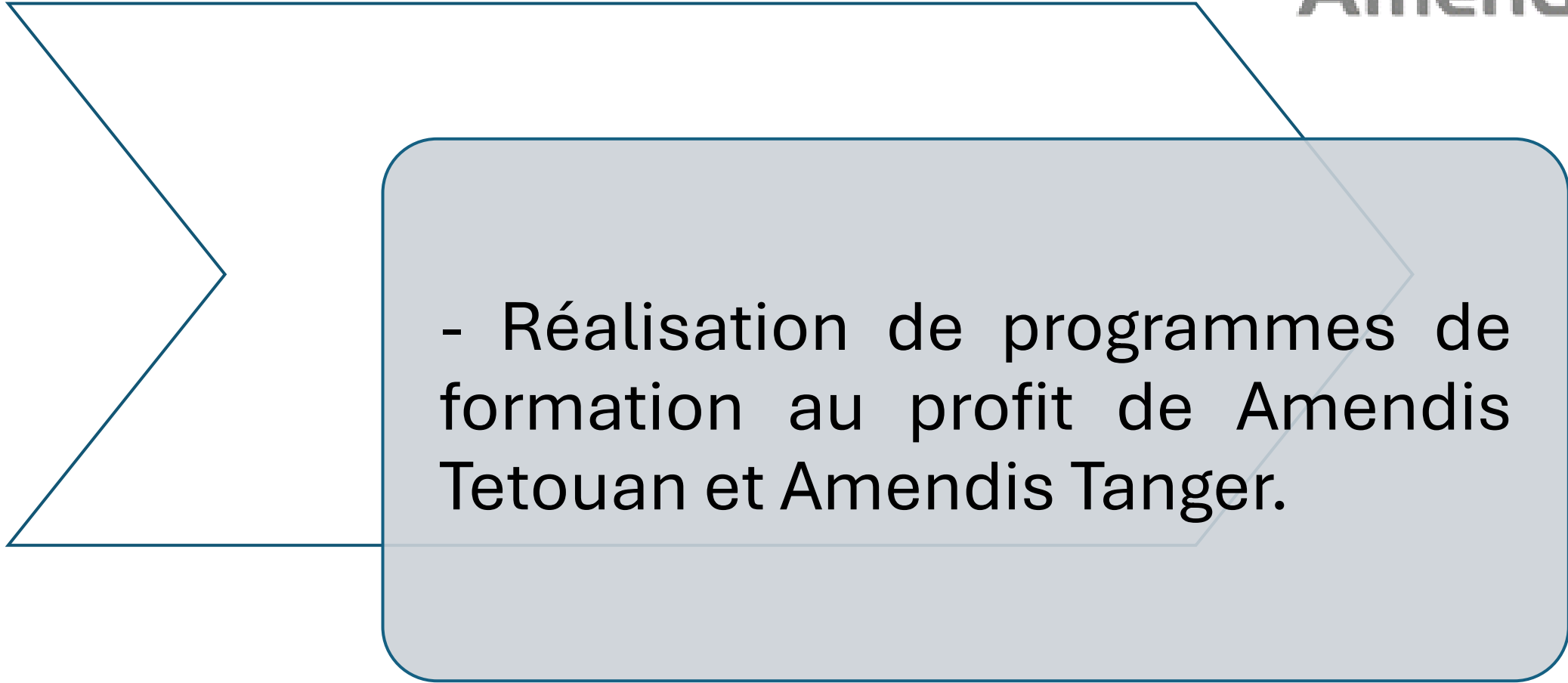
BTC CTB

***BELGIAN
DEVELOPMENT AGENCY***

- Réalisation de programmes de formation financés par la Coopération Technique Belge (Actuelle ENABEL) au profit de la **Direction des Ports et du Domaine Public Maritime**.

Pour le compte de Amendis Tanger et Tétouan

أمانديس
Amendis



- Réalisation de programmes de formation au profit de Amendis Tetouan et Amendis Tanger.



فد ف د ف د

Le Fonds de Développement
de la Formation Professionnelle

Le FDFP a placé sa confiance en NAITECH Consult pour la réalisation de prestations de renforcement des capacités de son personnel

Prestations réalisées pour le compte du FDFP

- Séminaire au profit de 15 agents de la filière Conseil en Formation sur le thème: « **Ingénierie de la Formation, Suivi-Evaluation et Diagnostic d'Entreprise** » .
 - Séminaire au profit des Délégués du Personnel au nombre de 11 sur le thème: « **La fonction représentation du personnel et nouveau code du travail** » .
 - Participation d'un haut cadre du FDFP au « **Symposium Ressources Humaines et Développement des Compétences Individuelles et Collectives des Entreprises et Organismes Publics dans les Pays Émergents** » organisé par NAITECH Consult à Rabat, Maroc.
-

- Séminaire au profit de 2 groupes d'assistantes secrétaires sur le thème: « **Comment évoluer vers de nouveaux horizons: d'une Logique d'Exécution à une Logique de Responsabilité** » .
- Formation de 34 cadres du FDFP à « **l'Audit de la formation** » .
- Participation à Rabat de 4 Conseillers en Formation au cycle d'Ingénierie de la Formation: **Gestion des Plans et Projets de Formation** ».

Pour le compte de la GIZ à Abidjan, Côte d'Ivoire

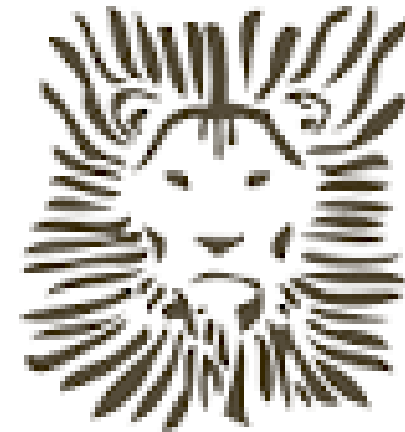
- Réalisation d'un diagnostic organisationnel en vue d'évaluer l'efficacité et la performance de l'Incubateur du District d'Abidjan, Côte d'Ivoire.



Pour le compte de la Société du Jardin Zoologique National (SJZN)

- Réalisation de **la cartographie des risques et d'un système de gestion des risques.**
- Réalisation de plans de formation pour le personnel cadre de la SJZN

حديقة الحيوانات بالرباط



JARDIN ZOOLOGIQUE DE RABAT

Pour le compte de l'UNESCO-CNDH

- Manuel d'Education à la Citoyenneté et
aux Droits de l'Homme pour les Jeunes
au Maroc: **Mise en œuvre et Suivi-
évaluation d'un Projet de Formation de
Formateurs en Education à la
Citoyenneté et aux Droits de l'Homme.**



المجلس الوطني لحقوق الإنسان
ⵎⴰⵔ ⵏ ⵏⵓⵎⵓⵔ ⵏ ⵏⵓⵎⵓⵔ ⵏ ⵏⵓⵎⵓⵔ
Conseil national des droits de l'Homme



Société Marocaine de
Maintenance des Rames
à Haute Vitesse (SIANA)

Formation des cadres à
l'Audit Interne



Jacobs Engineering

- Formation Finance pour non-financiers.

JACOBS[®]

PHILIP MORRIS INTERNATIONAL



PHILIP MORRIS
INTERNATIONAL

FORMATION
RELATION
CLIENT

FORMATION
EXCEL

Taqa Morocco



- Formation Power BI.
- Formation Gestion de Stock et Approvisionnements.
- Formation Tableaux de Bord et KPIs.

Fondation Wasl Wa Idmaj

Programme de renforcement des capacités du tissu associatif dans le cadre de l'INDH

- Cycles de Formation en Gestion de Projet.
- Cycles de Formation en Gestion de la Trésorerie.
- Cycles de Formation en Planification Stratégique.
- Cycle de Formation des Formateurs.



WASL WA IDMAJ
FONDATION

Fondation ZAKOURA



Diagnostic interne et externe.



Elaboration du référentiel métiers.



Mise en place d'une plate-forme e-learning.



Formation en communication et gestion des conflits.



Gestion et animation d'équipe.



Leadership et cohésion d'équipe.



FONDATION
ZAKOURA

Le devoir d'agir

Quelques organismes qui nous font confiance



Ministère de l'équipement
et Transport



Observatoire Marocain de
l'Administration Publique



Ministère de l'Urbanisme
et de l'Aménagement du Territoire



Ministère de la Modernisation
des Secteurs Publics

Quelques références



Firme Multinationale de distribution
d'eau potable et d'électricité



Régie Autonome Communale
de distribution d'eau
potable et d'électricité



Régie Autonome Intercommunale
de distribution d'eau potable et d'électricité







و.م.ت.ع
RADEEL



FONDATION
ZAKOURA

Le devoir d'agir



JACOBS



Nos Bureaux

NAITECH Consult: North African Institution of Technology Consulting

- Avenue Mohamed Bel Hassan EL Ouazzani
- Résidence ESSALAM, Imm. A N°4 Nahda II
- Rabat 10210 MAROC
- **Tél. B. :** (+212) 0537 65 99 88 -**Mobile :** (+212) 0661 18 50 40
- **Email :** naitech@naitechconsult.com
- **E-mail:** naitech@naitechtraining.com
- **Site web NAITECH Consult:** www.naitechconsult.com
- **Site Web NAITECH Training:** www.naitechtraining.com
- **Site Web NAITECH Job:** www.naitechjob.com



Notre
présence
sur le Web

